

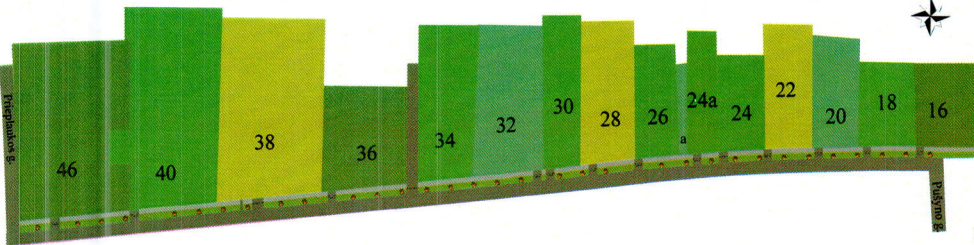
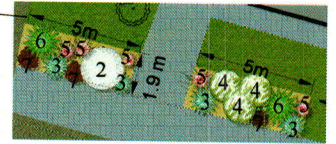
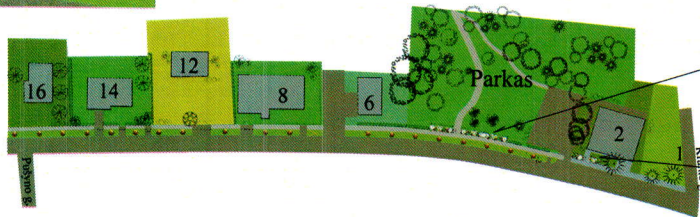
APŽELDINIMO PROJEKTAS

J.Janonio g., Kačerginė, Kauno raj.

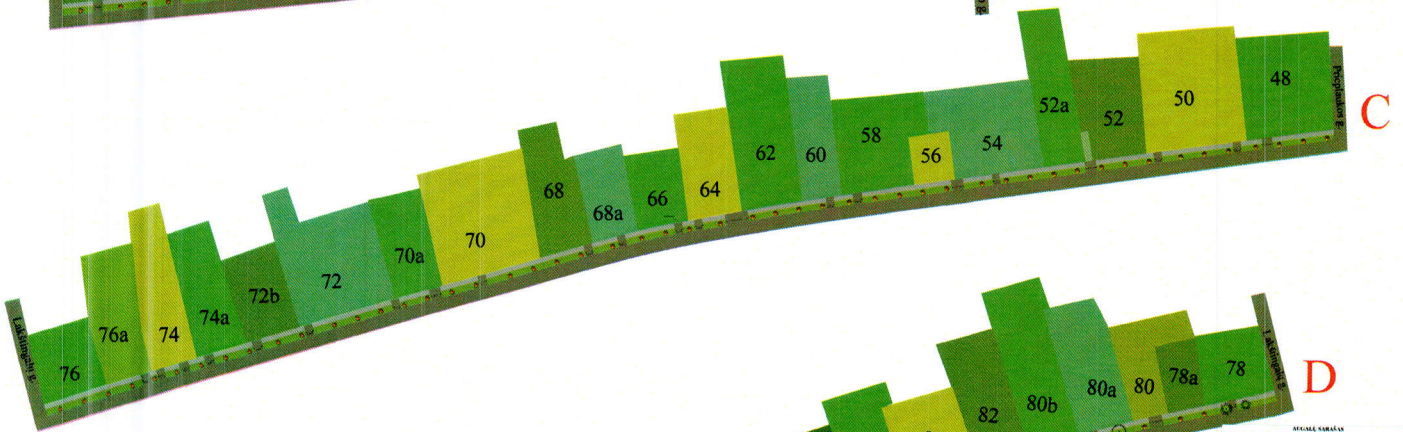
M 1:1000

SUTARTINIS ŽYMĖJIMAS

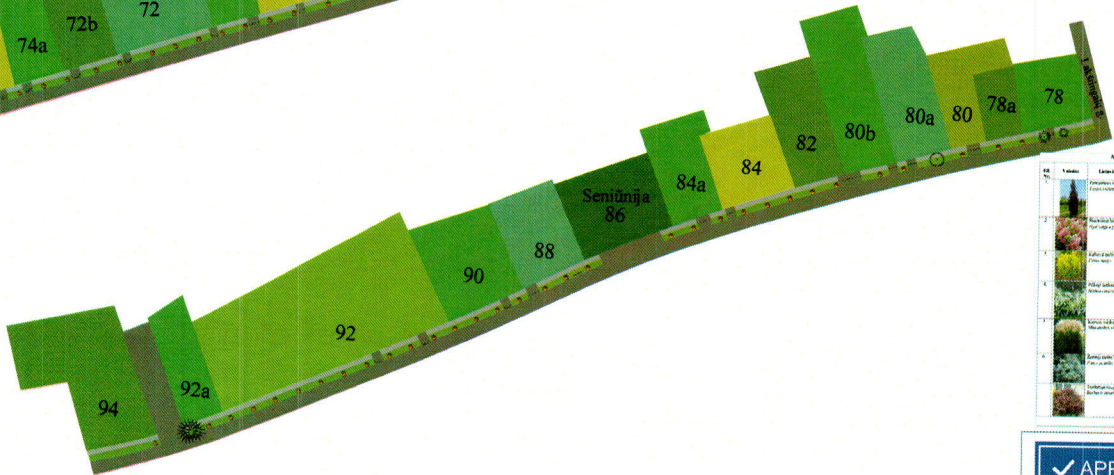
- Vija
- Gėlių ir žaliųjų dangų
- Tėvyje dangų
- Olyvumai
- Esantys už šios apygabos ribų
- Pradėjęs augti augalai



B



C



D

| ATKELIŲ SĄRAŠAS | | |
|-----------------|-------------------------------------|-----------|
| № | Vardas | Matavimai |
| 1 | 1. Eukaliptas (Eucalyptus globulus) | 1.5m |
| 2 | 2. Klevas (Ailanthus glandulosa) | 2.0m |
| 3 | 3. Klevas (Ailanthus glandulosa) | 2.0m |
| 4 | 4. Klevas (Ailanthus glandulosa) | 2.0m |
| 5 | 5. Klevas (Ailanthus glandulosa) | 2.0m |
| 6 | 6. Klevas (Ailanthus glandulosa) | 2.0m |
| 7 | 7. Klevas (Ailanthus glandulosa) | 2.0m |
| 8 | 8. Klevas (Ailanthus glandulosa) | 2.0m |
| 9 | 9. Klevas (Ailanthus glandulosa) | 2.0m |
| 10 | 10. Klevas (Ailanthus glandulosa) | 2.0m |

✓ APPROVED